

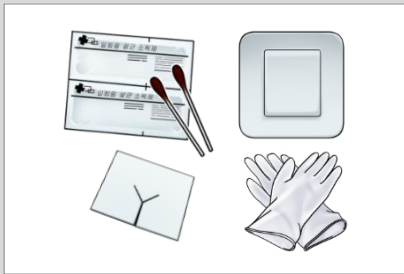
경피적 카테터 배액관 관리 안내

배액관 주머니 비우기

준비물: 알코올 솜, 일회용 장갑, 배액물을 비울 수 있는 통

- ① 손을 깨끗이 씻습니다.
- ② 일회용 장갑을 착용한 뒤, 배액관을 안전하게 잡고 오염시키지 않도록 주의하여 마개를 엽니다.
- ③ 준비된 용기에 배액물을 따라 버립니다.
- ④ 알코올 솜으로 배출구를 닦고 마개를 닫아줍니다. 이때 마개가 잘 닫혀있는지 반드시 확인합니다.

배액관 삽입부위 소독하기



준비물

베타딘 스왑, 소독용 밴드(메딕스), Y자 거즈, 일회용 장갑

물품 구입처

- 베타딘 스왑: 인근 약국
- 소독용 밴드(메딕스), Y자 거즈: 의료용품점이나 인근 약국

소독주기

2일에 한번 소독합니다. 단, 삽입부위에 분비물이 있거나 오염된 경우, 소독부위가 젖은 경우 매일 소독합니다.

소독절차



1 손을 씻습니다.

2 기존 소독부위의 밴드를 제거합니다. 이때 삽입부위 상태 (피부의 발적, 열감, 분비물 여부) 및 고정 상태를 확인합니다.

3 손을 씻습니다.

4 베타딘 스왑으로 소독용 밴드를 붙일 정도의 크기로 **안쪽에서 바깥쪽으로 원을 그리듯** 닦습니다.

5 소독약을 약 2분 간 완전히 건조시킨 후 Y거즈를 대고 소독용 밴드(메딕스)를 붙여 고정합니다.

샤워는 어떻게 해야 하나요?



- 소독용 밴드(메딕스) 위에 거즈를 대고 방수가 되는 투명 필름을 피부에 밀착시켜 붙인 후 샤워합니다.
- 샤워 후 소독을 합니다.

병원을 내원해야 하는 경우

- 배액관이 밀려 나오거나 빠진 경우
- 배액관이 끊어지거나 찢어진 경우
- 배액관을 고정한 봉합실이 끊어진 경우
- 배액량이 갑자기 줄거나 전혀 나오지 않을 경우
- 오한이나 열이 나는 경우