

출혈 자가관리

03 의료진에게 알려야 하는 경우

출혈 증상

- 소변이나 대변에 피가 섞여 나오는 경우
- 대변이 까맣고 무르게 나오는 경우
- 코피나 잇몸 출혈이 심한 경우
- 질 출혈이 과다한 경우
- 머리가 심하게 아픈 경우
- 쉽게 멍이 드는 경우



항암화학요법 자가관리 출혈

ASAN MEDICAL CENTER PATIENT FAMILY EDUCATION GUIDE

서울아산병원 | 암병원 | 암교육정보센터

QR 코드를 스캔하시면, 관련 교육자료를 볼 수 있습니다

항암화학요법
자가관리



출혈
애니메이션

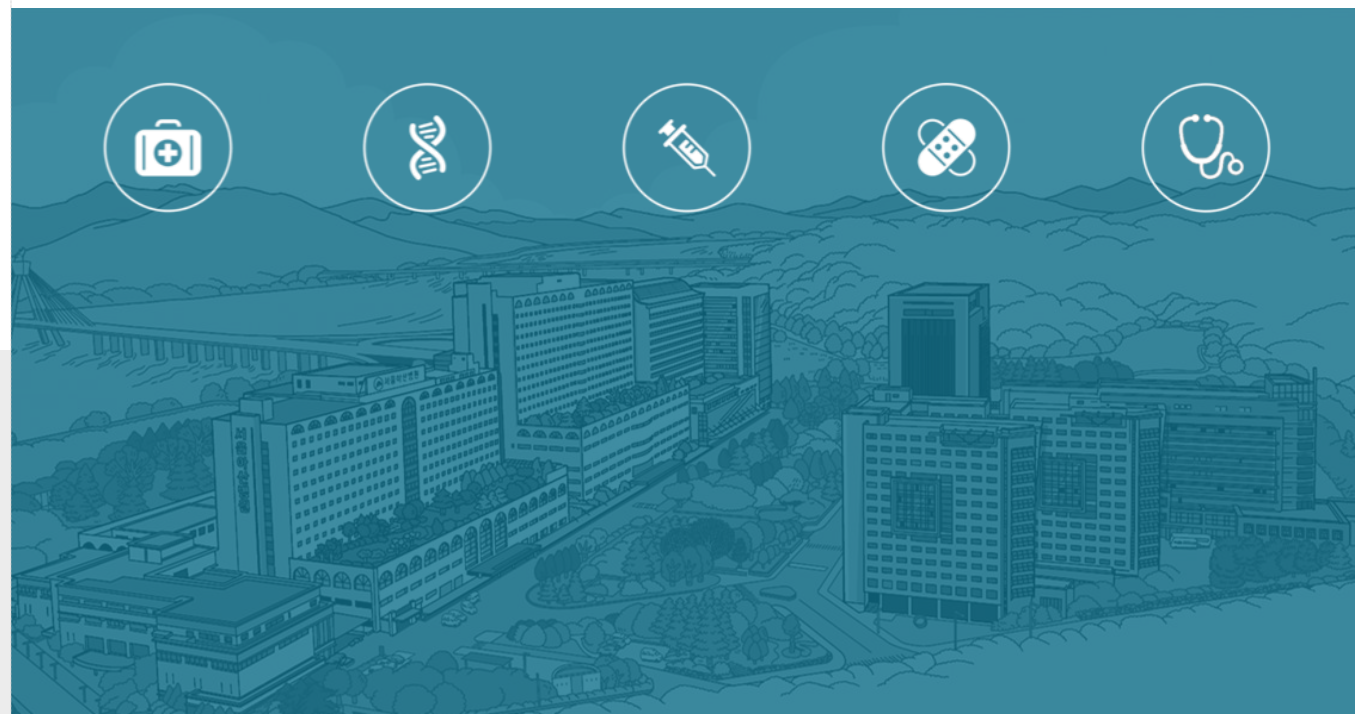


서울아산병원 암교육정보센터

서울특별시 송파구 올림픽로 43길 88 (05505)

대표전화 : 1688-7575

홈페이지 : www.cancer.amc.seoul.kr



출혈 자가관리

01 증상은 왜 나타나나요?



항암제는 암세포 뿐만 아니라 정상 혈소판 세포 생산에도 영향을 줍니다. 혈소판은 우리 몸에 출혈이 생겼을 때 지혈 작용을 통해 피를 멈추게 하는 혈액 세포입니다. 혈소판 수치가 감소하면 지혈 작용이 잘 안되어 작은 상처에도 쉽게 멍이 들고 출혈이 되기 쉽습니다.

뇌, 주요 장기에 출혈이 발생하는 경우 생명을 위협할 수 있지만, 대부분 특별한 문제 없이 지나갑니다.

혈소판의 감소는 일시적이며 항암치료가 끝난 후 2~3주가 지나면 서서히 회복됩니다. 혈액 검사를 통해 혈소판 수치를 확인합니다. 혈소판 수치의 감소가 심한 경우 정상으로 회복될 때까지 항암치료를 연기할 수 있으며 필요시 수혈을 통해 혈소판을 보충하기도 합니다.

알아두어야 할 출혈의 증상

- **피부** : 바늘로 찌른 것과 같이 작고 붉은 발진이 피부에 퍼져 있으며 팔과 다리에 주로 나타납니다. 멍이 쉽게 생깁니다.
- **눈** : 눈의 흰자위에 충혈이 있습니다.
- **입과 코** : 코피, 입안에 피가 고인 물집, 잇몸 출혈, 구강 궤양 출혈이 있을 수 있고 침에 피가 섞여 나오기도 합니다.
- **소화기계** : 구토물에 피가 섞여 나오거나 혈변, 검은 색의 묽은 변을 볼 수 있습니다.
- **비뇨생식기계** : 혈뇨, 소변을 볼 때 통증이나 타는 듯한 느낌, 소변 횟수의 증가, 질 출혈 등이 있을 수 있습니다.

출혈 자가관리

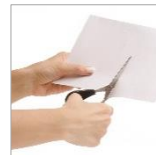
02 대처 방안



움직일 때 부딪치지 않도록 하고 상처가 생기지 않도록 주의합니다.



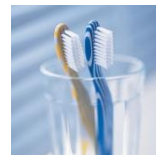
과격한 운동은 피합니다.



외상을 입지 않도록 조심하고 칼, 가위, 바늘 등을 사용할 때 베이거나 찢리지 않도록 주의합니다.



물건을 들 때 너무 고개를 숙이거나 코를 세게 풀지 않도록 합니다.



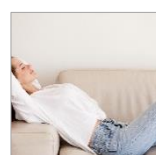
부드러운 칫솔을 사용하고 전기 면도기를 사용합니다.



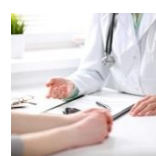
베인 상처나 코피와 같은 출혈이 있는 경우 10~15분 동안 압박하여 지혈합니다.



출혈 부위에 5~10분 정도 얼음주머니를 대어주면 출혈을 멈추는 데 도움이 됩니다.



출혈이 있으면 앉거나 누워 안정을 취합니다.



와파린, 아스피린과 같은 출혈 가능성을 높이는 약물을 복용해야 한다면 반드시 의료진과 상담합니다.